

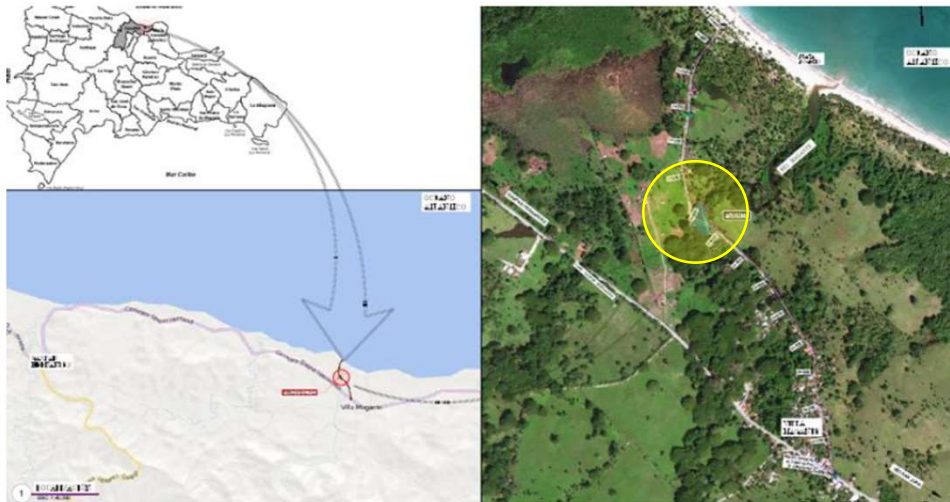
NUEVO PUENTE PLAYA ROGELIO, MUNICIPIO GASPAR HERNANDEZ, PROVINCIA ESPAILLAT.



Localización: Paraje Villa Magante, sobre río Magante.
Acceso a Playa Rogelio.

Estado Actual.

Ilustración 1. Ubicación del puente Playa Rogelio



Fuente: IDOM-VNG

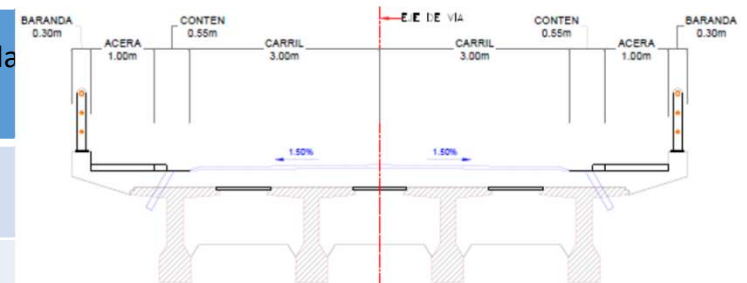


Fuente: IDOM-VNG

Características Puente Existente y Propuesta.

Sección Propuesta.

Puente	Tipo Estructura	Longitud (m)	Ancho Tablero (m)	No. Carriles	Aceras	Barandas
Existente	Badén Tubular	28.11	4.24	1	No	No
Propuesta	Vigas	20.00	9.70	2 de 3.00 m	Si	Si



Fuente: IDOM-VNG