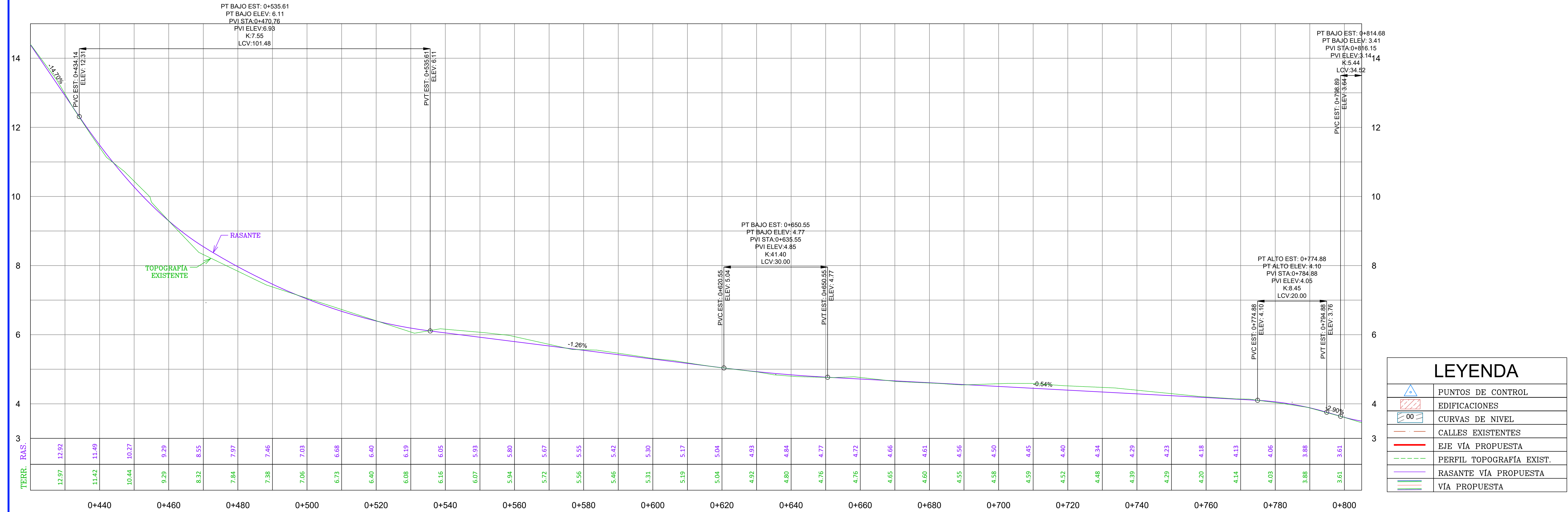


1 VISTA EN PLANTA VÍA DE ACCESO PLAYA ROGELIO 0+420 @ 0+800
ESC. 1:500



2 PERFIL LONGITUDINAL VÍA DE ACCESO PLAYA ROGELIO 0+420 @ 0+800
ESC. H1:500 ; V1:50

LEYENDA	
	PUNTOS DE CONTROL
	EDIFICACIONES
	CURVAS DE NIVEL
	CALLES EXISTENTES
	EJE VÍA PROPUESTA
	PERFIL TOPOGRAFIA EXIST.
	RASANTE VÍA PROPUESTA
	VÍA PROPUESTA

				Asistencia tecnica para la gestion de proyectos y fortalecimiento de capacidades en resiliencia ante desastres y cambio climatico	Ref AA-001103-001(TA2018145DOCIF) REPÚBLICA DOMINICANA	PLANTA Y PERFIL 0+420 @ 0+800	DOCUMENTO No. 07	APROBACIÓN MOPC	APROBACIÓN ATI
					PUENTE PLAYA ROGELIO	DISEÑO CONCEPTUAL	VERSIÓN No.03		