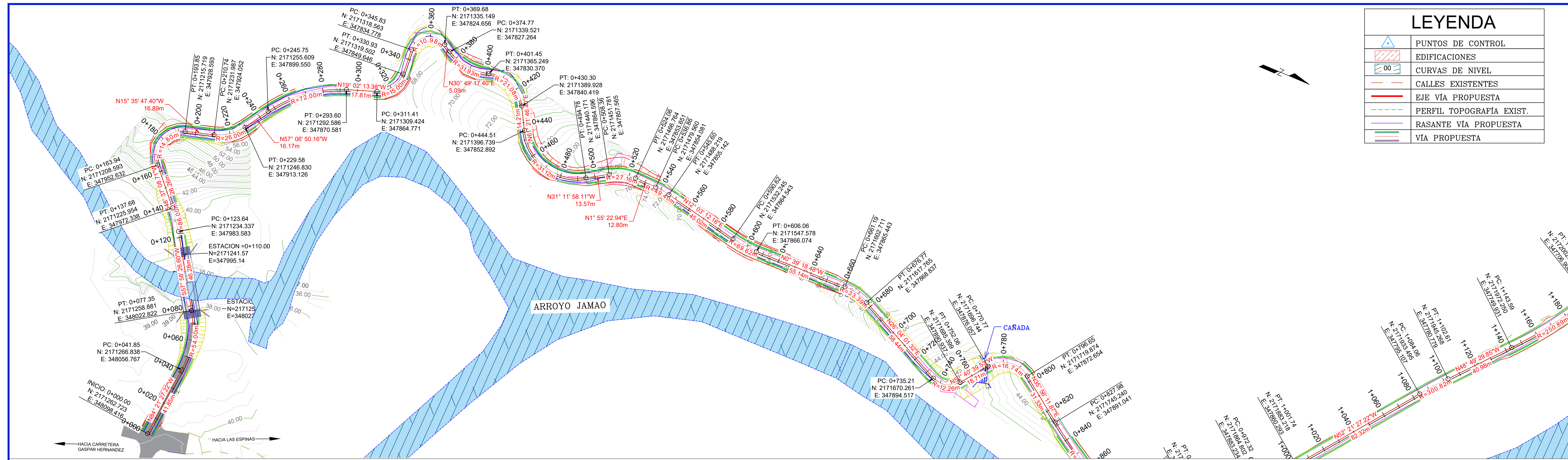
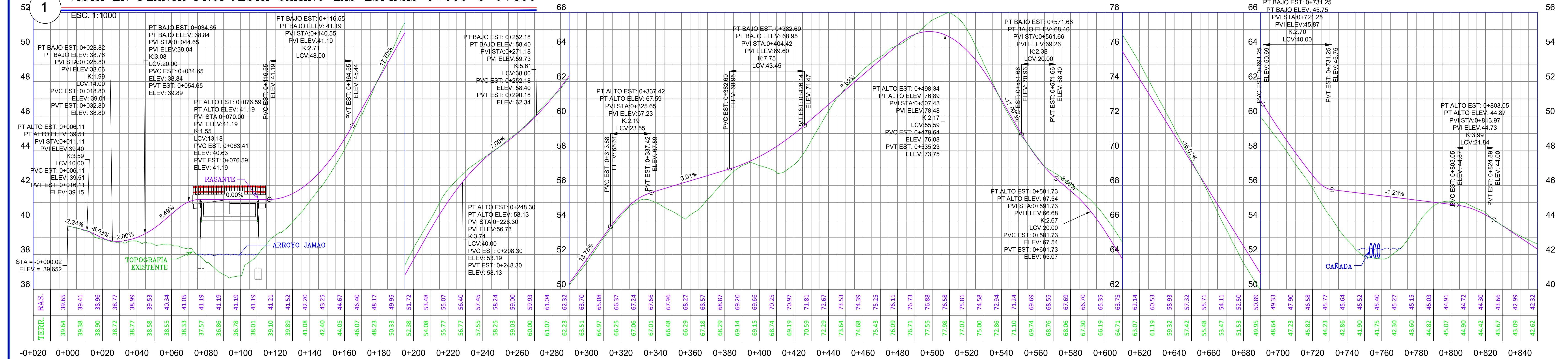


LEYENDA	
	PUNTOS DE CONTROL
	EDIFICACIONES
	CURVAS DE NIVEL
	CALLES EXISTENTES
	EJE VÍA PROPUESTA
	PERFIL TOPOGRAFIA EXIST.
	RASANTE VÍA PROPUESTA
	VÍA PROPUESTA



VISTA EN PLANTA PROPUESTA CAMINO LAS ESPINAS 0+000 @ 0+850



PERFIL LONGITUDINAL PROPUESTA CAMINO LAS ESPINAS 0+000 @ 0+850

	<p>Asistencia tecnica para la gestion de proyectos y fortalecimiento de capacidades en resiliencia ante desastres y cambio climatico</p>	<p>Ref AA-001103-001(TA2018145DOCIF) REPÚBLICA DOMINICANA</p>	<p>PLANTA Y PERFIL 0+000 @ 0+850</p>	<p>DOCUMENTO No.15</p>	<p>APROBACIÓN MOPC</p>	<p>APROBACIÓN ATI</p>
	<p>CAMINO LAS ESPINAS</p>	<p>DISEÑO CONCEPTUAL</p>	<p>VERSIÓN No.02</p>			