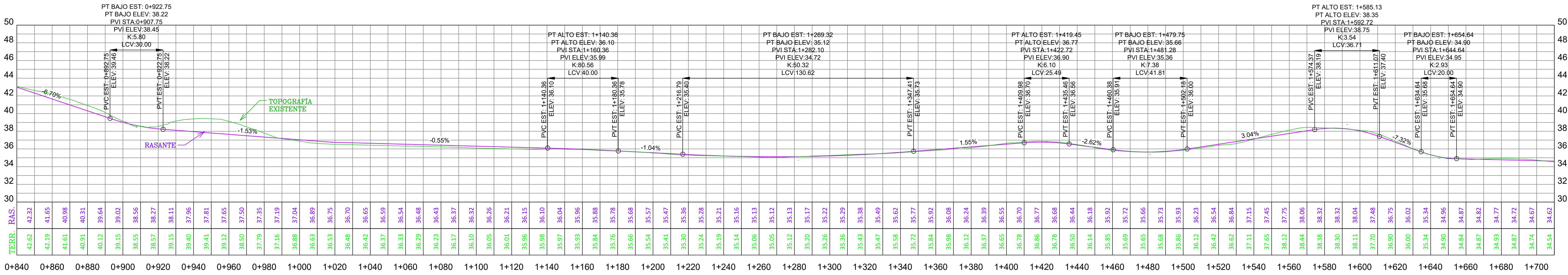


| LEYENDA | |
|---------|--------------------------|
| | PUNTOS DE CONTROL |
| | EDIFICACIONES |
| | CURVAS DE NIVEL |
| | CALLES EXISTENTES |
| | EJE VÍA PROPUESTA |
| | PERFIL TOPOGRAFÍA EXIST. |
| | RASANTE VÍA PROPUESTA |
| | VÍA PROPUESTA |

1 VISTA EN PLANTA CAMINO LAS ESPINAS 0+850 @ 1+700
ESC. 1:1000



2 PERFIL LONGITUDINAL CAMINO LAS ESPINAS 0+850 @ 1+700
ESC. 1:1000

| | | | | | | | | | |
|--|--|--|--|---|---|----------------------------------|---------------------|--------------------|-------------------|
| | | | | Asistencia técnica para la gestión de proyectos y fortalecimiento de capacidades en resiliencia ante desastres y cambio climático | Ref AA-001103-001(TA2018145DOCIF) REPÚBLICA DOMINICANA | PLANTA Y PERFIL 0+850 @ 1+700 | DOCUMENTO No. 16 | APROBACIÓN MOPC | APROBACIÓN ATI |
| | | | | | CAMINO LAS ESPINAS | DISEÑO CONCEPTUAL | VERSIÓN No.02 | | |