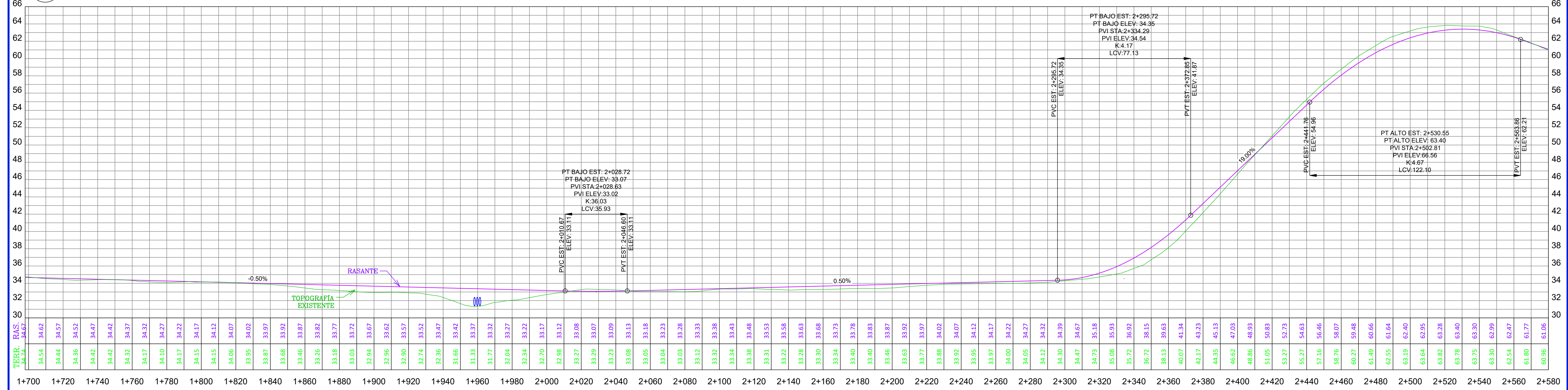


LEYENDA	
	PUNTOS DE CONTROL
	EDIFICACIONES
	CURVAS DE NIVEL
	CALLES EXISTENTES
	EJE VÍA PROPUESTA
	PERFIL TOPOGRAFÍA EXIST.
	RASANTE VÍA PROPUESTA
	VÍA PROPUESTA

1 VISTA EN PLANTA CAMINO LAS ESPINAS 1+700 @ 2+580
ESC. 1:1000



2 PERFIL LONGITUDINAL CAMINO LAS ESPINAS 1+700 @ 2+580
ESC. H1:1000 ; V1:200

				Asistencia tecnica para la gestion de proyectos y fortalecimiento de capacidades en resiliencia ante desastres y cambio climatico	Ref AA-001103-001(TA2018145DOCIF) REPÚBLICA DOMINICANA	PLANTA Y PERFIL 1+700 @ 2+580	DOCUMENTO No. 17	APROBACIÓN MOPC	APROBACIÓN ATI
					CAMINO LAS ESPINAS	DISEÑO CONCEPTUAL	VERSIÓN No.01		