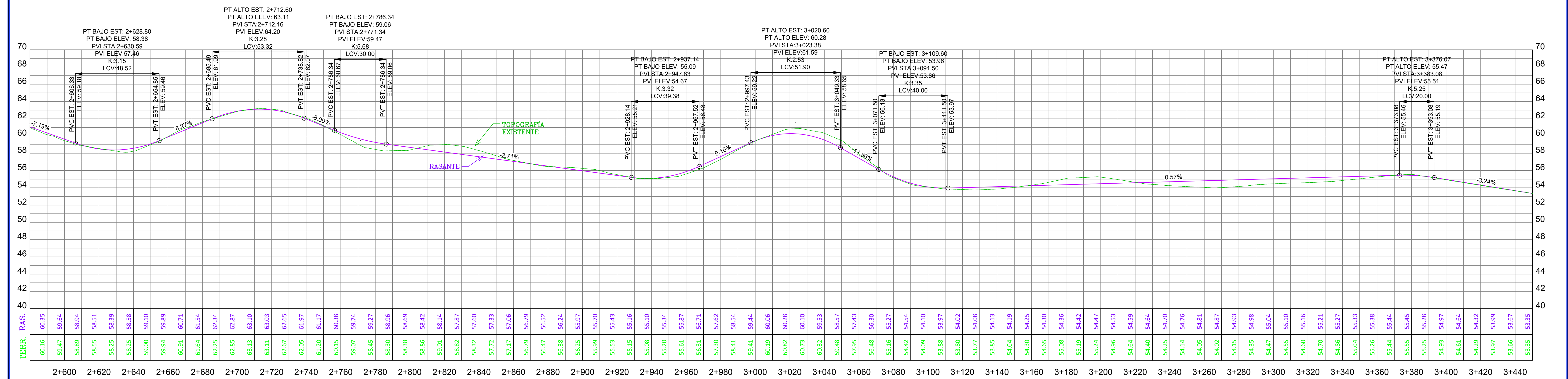


LEYENDA	
	PUNTOS DE CONTROL
	EDIFICACIONES
	CURVAS DE NIVEL
	CALLES EXISTENTES
	EJE VÍA PROPUESTA
	PERFIL TOPOGRAFÍA EXIST.
	RASANTE VÍA PROPUESTA
	VÍA PROPUESTA

1 VISTA EN PLANTA CAMINO LAS ESPINAS 2+580 @ 3+450
ESC. 1:1000



2 PERFIL LONGITUDINAL CAMINO LAS ESPINAS 2+580 @ 3+450
ESC. H1:1000 ; V1:200

	<p>Asistencia tecnica para la gestion de proyectos y fortalecimiento de capacidades en resiliencia ante desastres y cambio climatico</p>	<p>Ref AA-001103-001(TA2018145DOCIF) REPÚBLICA DOMINICANA</p>	<p>DOCUMENTO No. 18</p>	<p>APROBACIÓN MOPC</p>	<p>APROBACIÓN ATI</p>
		<p>CAMINO LAS ESPINAS</p>	<p>PLANTA Y PERFIL 2+580 @ 3+450</p>	<p>APROBACIÓN No. 18</p>	<p>APROBACIÓN MOPC</p>
		<p>CAMINO LAS ESPINAS</p>	<p>DISEÑO CONCEPTUAL</p>	<p>DOCUMENTO No. 18</p>	<p>APROBACIÓN MOPC</p>
			<p>VERSIÓN No.01</p>		