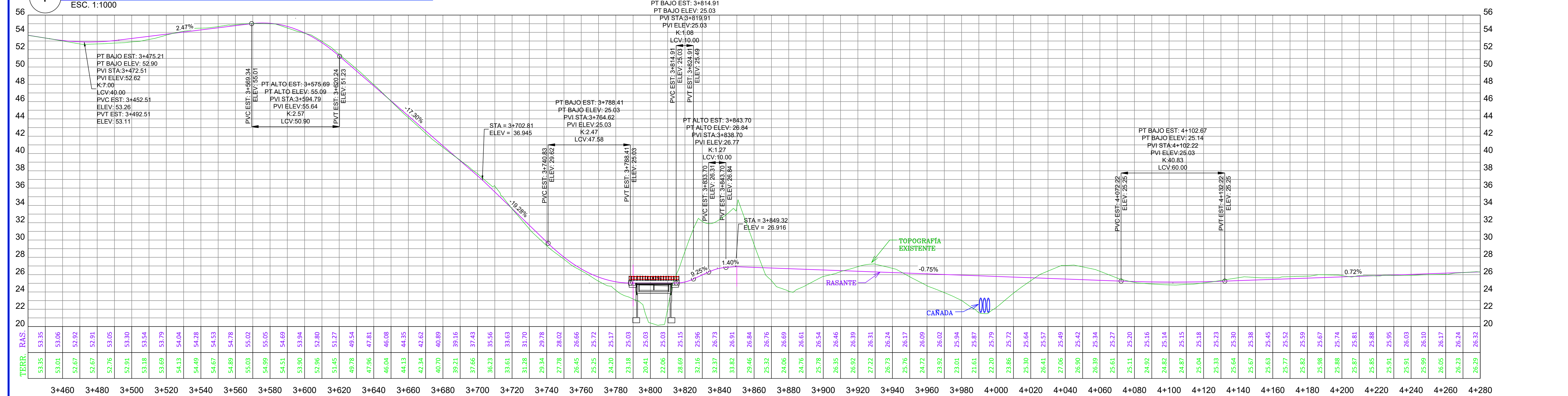


LEYENDA	
	PUNTOS DE CONTROL
	EDIFICACIONES
	CURVAS DE NIVEL
	CALLES EXISTENTES
	EJE VÍA PROPUESTA
	PERFIL TOPOGRAFÍA EXIST.
	RASANTE VÍA PROPUESTA
	VÍA PROPUESTA

1 VISTA EN PLANTA CAMINO LAS ESPINAS 3+450 @ 4+280  
ESC. 1:1000



2 PERFIL LONGITUDINAL CAMINO LAS ESPINAS 3+450 @ 4+280  
ESC. H1:1000 ; V1:200

	Asistencia tecnica para la gestion de proyectos y fortalecimiento de capacidades en resiliencia ante desastres y cambio climatico	Ref AA-001103-001(TA2018145DOCIF) REPÚBLICA DOMINICANA	PLANTA Y PERFIL 3+450 @ 4+280	DOCUMENTO No. 19	APROBACIÓN MOPC	APROBACIÓN ATI
		CAMINO LAS ESPINAS	DISEÑO CONCEPTUAL	VERSIÓN No.02		