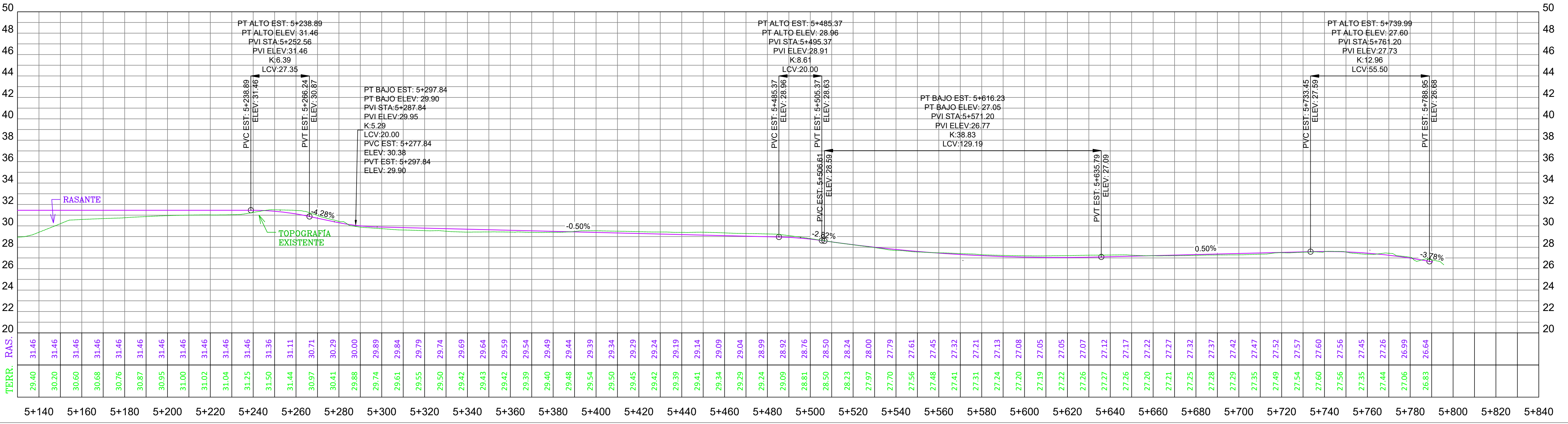


LEYENDA	
	PUNTOS DE CONTROL
	EDIFICACIONES
	CURVAS DE NIVEL
	CALLES EXISTENTES
	EJE VIA PROPUESTA
	PERFIL TOPOGRAFIA EXIST.
	RASANTE VIA PROPUESTA
	VIA PROPUESTA

1 VISTA EN PLANTA CAMINO LAS ESPINAS 5+140 @ 5+810  
ESC. 1:1000



2 PERFIL LONGITUDINAL CAMINO LAS ESPINAS 5+140 @ 5+810  
ESC. H1:1000 ; V1:200

	<p>Asistencia tecnica para la gestion de proyectos y fortalecimiento de capacidades en resiliencia ante desastres y cambio climatico</p>	<p>Ref AA-001103-001(TA2018145DOCIF) REPÚBLICA DOMINICANA</p>	<p>PLANTA Y PERFIL 5+140 @ 5+796</p>	<p>DOCUMENTO No. 21</p>	<p>APROBACIÓN MOPC</p>	<p>APROBACIÓN ATI</p>
		<p>CAMINO LAS ESPINAS</p>	<p>DISEÑO CONCEPTUAL</p>	<p>VERSIÓN No.02</p>		