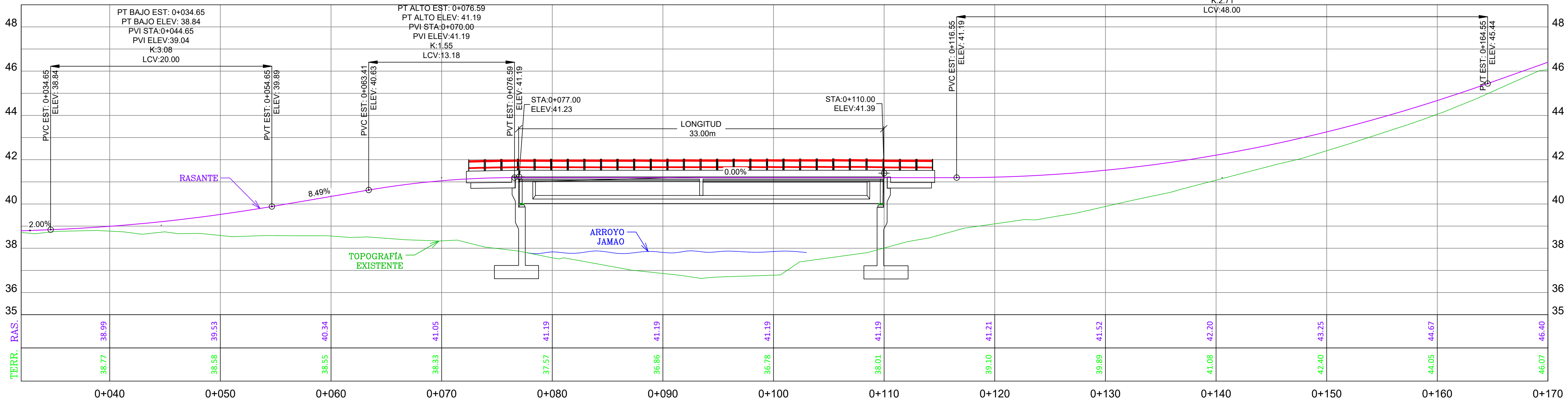


LEYENDA	
	PUNTOS DE CONTROL
	EDIFICACIONES
	CURVAS DE NIVEL
	CALLES EXISTENTES
	EJE VÍA PROPUESTA
	PERFIL TOPOGRAFÍA EXIST.
	RASANTE VÍA PROPUESTA
	VÍA PROPUESTA

1 VISTA EN PLANTA - PUENTE 0+100 CAMINO LAS ESPINAS
ESC. 1:200



2 PERFIL LONGITUDINAL - PUENTE 0+100 CAMINO LAS ESPINAS
ESC. H1:200 ; V1:100

	Asistencia tecnica para la gestion de proyectos y fortalecimiento de capacidades en resiliencia ante desastres y cambio climatico	Ref AA-001103-001(TA2018145DOCIF) REPÚBLICA DOMINICANA	PLANTA Y PERFIL PUENTE 0+100	DOCUMENTO No. 23	APROBACIÓN MOPC	APROBACIÓN ATI
		CAMINO LAS ESPINAS	DISEÑO CONCEPTUAL	VERSIÓN No.03		