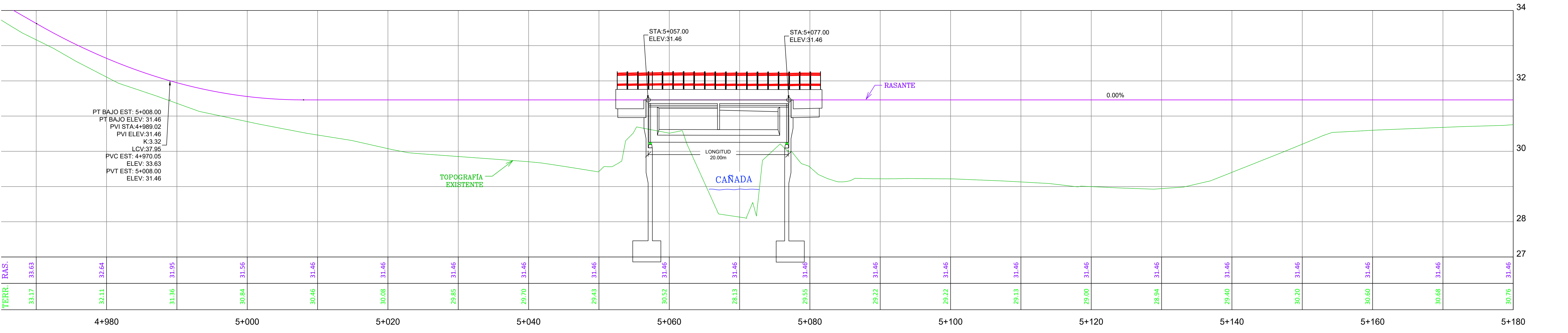


LEYENDA	
	PUNTOS DE CONTROL
	EDIFICACIONES
	CURVAS DE NIVEL
	CALLES EXISTENTES
	EJE VÍA PROPUESTA
	PERFIL TOPOGRAFÍA EXIST.
	RASANTE VÍA PROPUESTA
	VÍA PROPUESTA

1 VISTA EN PLANTA – PUENTE 5+070 CAMINO LAS ESPINAS  
ESC. 1:250



2 PERFIL LONGITUDINAL – PUENTE 5+070 CAMINO LAS ESPINAS  
ESC. H1:250 ; V1:125

					Asistencia tecnica para la gestion de proyectos y fortalecimiento de capacidades en resiliencia ante desastres y cambio climatico	Ref AA-001103-001(TA2018145DOCIF) REPÚBLICA DOMINICANA	PLANTA Y PERFIL PASO 5+070	DOCUMENTO No. 27	APROBACIÓN MOPC	APROBACIÓN ATI
						CAMINO LAS ESPINAS	DISEÑO CONCEPTUAL	VERSIÓN No.02		