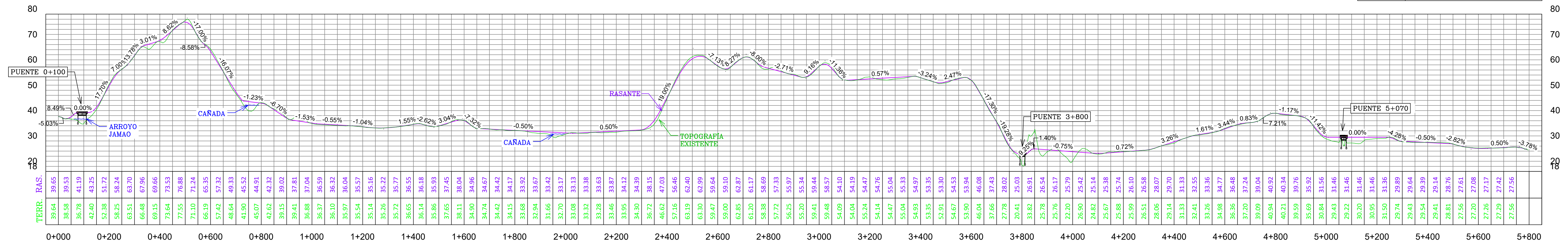


1 VISTA EN PLANTA CAMINO LAS ESPINAS 0+000 @ 5+796
 ESC. 1:1000

LEYENDA	
	PUNTOS DE CONTROL
	EDIFICACIONES
	CURVAS DE NIVEL
	CALLES EXISTENTES
	EJE VÍA PROPUESTA
	PERFIL TOPOGRAFÍA EXIST.
	RASANTE VÍA PROPUESTA
	VÍA PROPUESTA



2 PERFIL LONGITUDINAL CAMINO LAS ESPINAS 0+000 @ 5+796
 ESC. H1:7000 ; V1:700

				Asistencia tecnica para la gestion de proyectos y fortalecimiento de capacidades en resiliencia ante desastres y cambio climatico	Ref AA-001103-001(TA2018145DOCIF) REPÚBLICA DOMINICANA	PLANTA Y PERFIL GENERAL	DOCUMENTO No. 14	APROBACIÓN MOPC	APROBACIÓN ATI
					CAMINO LAS ESPINAS	DISEÑO CONCEPTUAL	VERSIÓN No.02		